

EXPEDIÇÃO PQ. NACIONAL

SERRA DA CAPIVARA

E SERRA DAS CONFUSÕES

IMERSÃO PARA UM GRUPO PEQUENO

Experiência em 2026 com um
grupo exclusivo de 14 pessoas!

DOIS PARQUES NACIONAIS

Confira aqui todos os
detalhes de sua viagem!

Todas as saídas de 2026

Confira nossas datas de saída da expedição!

17 a 23 de maio

23 a 29 de agosto

15 a 21 de novembro

Sobre o seu destino



Expedição Pq. Nacional Serra da Capivara e das Confusões

A descoberta do Pq. Nacional Serra da Capivara revolucionou a história do continente americano, por meio do estudo das pinturas rupestres e sítios arqueológicos do sul do Piauí se descobriu que os povos ancestrais já habitavam as Américas muito antes do que se pensava, há mais de 50 mil anos eles já retratavam sua vida nos paredões das Serras e deixavam um tesouro arqueológico que hoje é reconhecido como Patrimônio Mundial pela UNESCO.

A região abriga mais de 1.200 sítios arqueológicos catalogados, bem como a maior concentração de pinturas rupestres do mundo. Essas pinturas, datadas de até 50 mil anos, oferecem um vislumbre fascinante das primeiras civilizações que habitaram a região. Além de sua importância histórica, o parque é um paraíso para os entusiastas da natureza.

Trilhas impressionantes conduzem os visitantes através de paisagens deslumbrantes, formadas por cânions, cavernas e formações rochosas únicas. A biodiversidade é outro destaque, com várias espécies endêmicas de flora e fauna que encantam os visitantes, principalmente aqueles que vivem a Caatinga pela primeira vez!

Viajar para a Serra da Capivara e a Serra das Confusões é fazer uma viagem no tempo. Esses parques revelam capítulos fascinantes da história da humanidade, desde as primeiras ocupações até os dias atuais, e ao mesmo tempo, oferecem um refúgio de natureza intocada!

“

Em um roteiro inédito e exclusivo de 7 dias, nós te levaremos para conhecer pinturas rupestres ancestrais!

”

Uma imersão histórico-cultural

Descubra agora todos os detalhes da Expedição Serra da Capivara e Serra das Confusões, o mais novo roteiro do VaiViver operado por especialistas nesses Parques Nacionais, mergulhe em história, cultura e natureza em uma imersão de 7 dias!

DIA 1

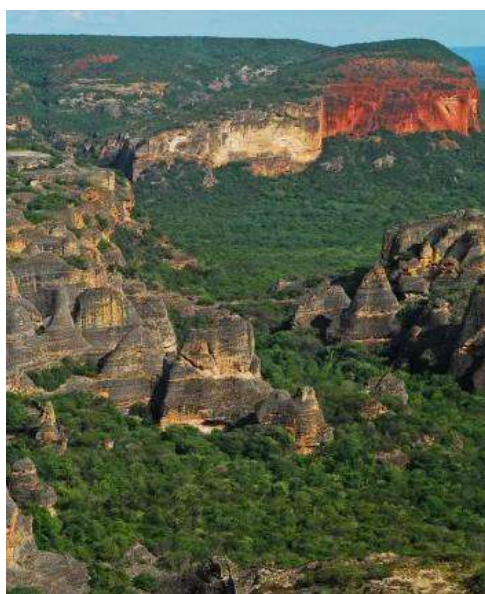
Sua imersão pela história das Américas começou, inicia aqui uma experiência completa que reúne o melhor de dois destinos muito especiais do Brasil: Pq. Nacional Serra da Capivara e Serra das Confusões!

Nosso transfer sairá do Aeroporto de Petrolina (PNZ) as 10h30 da manhã e iremos em direção a Orla da cidade para contemplar o belíssimo Rio São Francisco. Em seguida, vamos para um delicioso almoço de

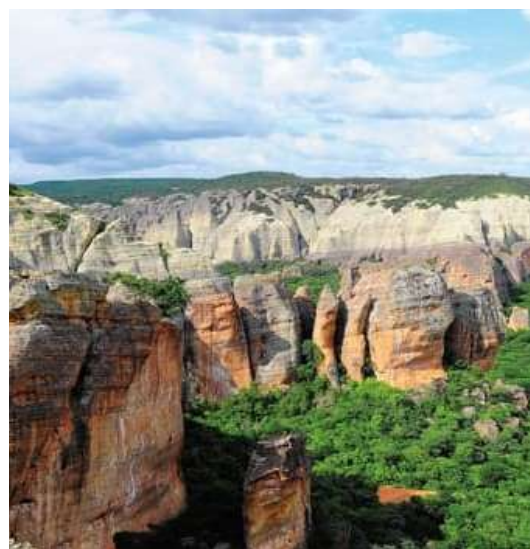


recepção (inclusive) ainda em Petrolina, almoçaremos comida típica da região e então deixaremos o Pernambuco para ir em direção ao Sul do Piauí, para o povoado do Mocó, aos pés do Parque Nacional Serra da Capivara!

A viagem é de aproximadamente 5h e passaremos por paisagens icônicas do interior do Piauí, caatinga nativa e céu azul, representação clássica do sertão brasileiro!



Chegaremos no hotel ao final da tarde, ainda com tempo para desfrutar de um bom banho de piscina ao pôr do sol e depois, faremos nosso jantar de boas-vindas, já incluso em sua experiência, um primeiro dia perfeito começar nossa imersão pela Serra da Capivara!



Preparado para conhecer a Serra da Capivara com o VaiViver?

Trilha Hombu e o famoso Boqueirão da Pedra Furada

DIA 2

Após um delicioso café da manhã, sairemos para o passeio mais famoso do sul do Piauí, o Boqueirão da



Pedra Furada, realizando a Trilha Hombu. Nossa visita começa na casa da família do Sr. Neco Coelho, uma das primeiras famílias a chegar à região que hoje é o Pq. Nacional, hoje em dia a casa não é mais habitada e veremos as ruínas com as escavações, um roteiro que inspira história do começo ao fim!

Em seguida, faremos a trilha

passando por sítios arqueológicos, vistas panorâmicas impressionantes, onde poderemos observar a vegetação local que se transformou ao longo dos anos para poderem sobreviver na caatinga, observaremos



diversas espécies endêmicas de Cactos.

Depois de uma manhã repleta de pinturas rupestres, observação da fauna e flora, faremos uma parada para o almoço na comunidade Sítio do Moco, em restaurante com comida caseira típica local, nesse momento teremos contato com as pessoas da comunidade e conseguiremos sentir o acolhimento e aconchego dos moradores locais!

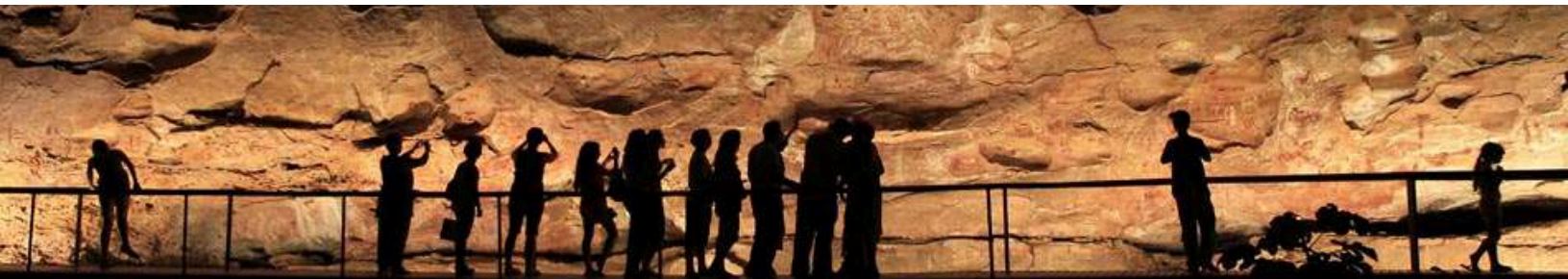
Após o almoço visitaremos o Boqueirão da Pedra Furada, local mais visitado do Parque, onde se encontra alguns sítios arqueológicos e a famosa Pedra Furada, o famoso monumento geológico que é considerado o cartão postal do Parque.

Ao entardecer, continuaremos a imersão, dessa vez, sob a



luz da lua e das estrelas para observar outras pinturas rupestres que só podem ser contempladas à noite! Você verá um paredão com mais de mil pinturas e onde foi encontrado até hoje o vestígio mais antigo da presença do homem no Continente Americano (50.000 anos).

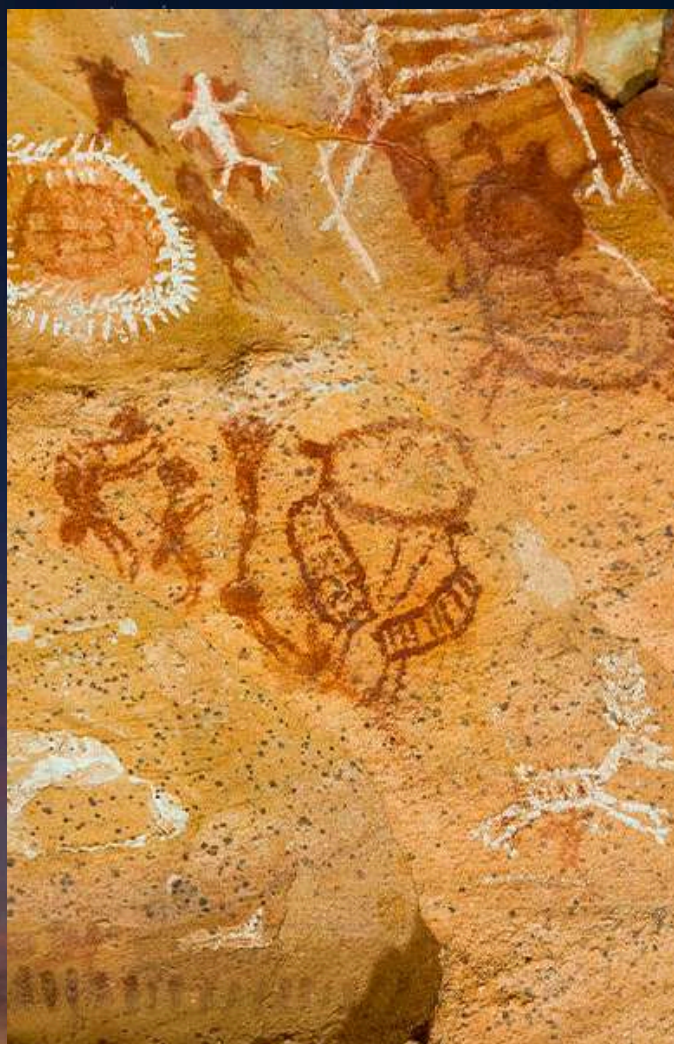
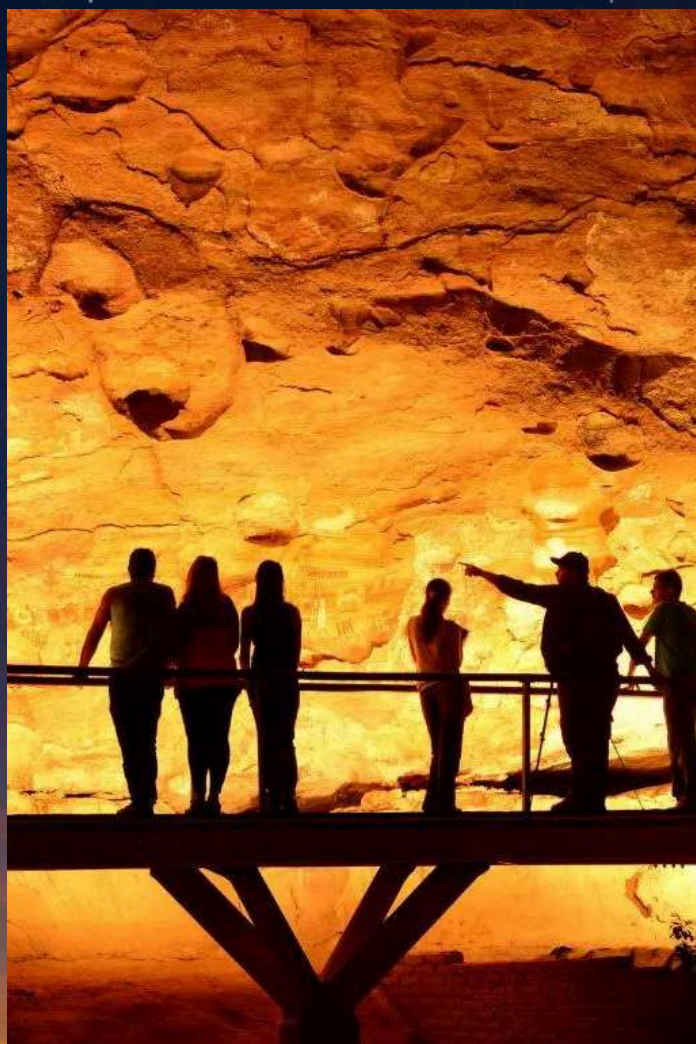
Após o passeio, retornaremos para o hotel onde iremos jantar e descansar pro dia seguinte!



Vivência Pq. Nacional Serra da Capivara

OBSERVAÇÃO NOTURNA DAS PINTURAS RUPESTRES

Ao entardecer, realizaremos uma das experiências mais imersivas de toda viagem: observar as pinturas rupestres a noite, apenas com a iluminação do Pq. Nacional, que permite ver as pinturas sob outra perspectiva, encontrando figuras que não podem ser avistadas de dia, uma experiência única!



Serra Branca, Baixão das Andorinhas e jantar especial

DIA 3

Depois do café da manhã, conheceremos a fantástica Serra Branca, onde iniciaremos a trilha conhecendo um olho d'água muito especial, pois é a única fonte de água para as pessoas que ocupavam aquela região antes da criação do Parque.

Em seguida visitaremos sítios históricos e locais onde conheceremos os maniçobeiros, povos que extraíam uma espécie de látex de uma planta chamada maniçoba, essa era uma

sobre o dia a dia e como era a vida antes da chegada do turismo, uma vivência especial.

Na parte da tarde, faremos o deslocamento até o Sítio João Pimenta, área junto ao parque repleta de vistas panorâmicas com dezenas de Cânions. No entardecer, visitaremos o Baixão das Andorinhas, lugar onde contemplaremos um cânion e então veremos o



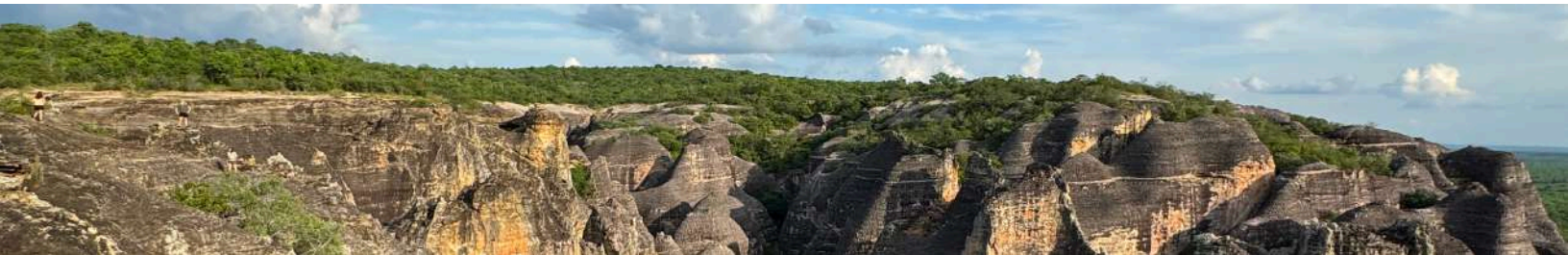
espetáculo, a revoada das andorinhas!

Ao final do dia, desfrutaremos de um jantar muito especial com música ambiente, voz e violão tocada especialmente para nosso grupo, uma bela noite na Capivara!



importante fonte de renda antes da chegada do turismo na região.

Nossa parada para o almoço será no Povoada Novo Zabelê, onde comeremos uma comidinha caseira e teremos a oportunidade de interagir com mulheres da comunidade que nos contarão um pouco mais



Desfiladeiro da Capivara, Museu da Natureza e Fábrica de Cerâmicas

DIA 4

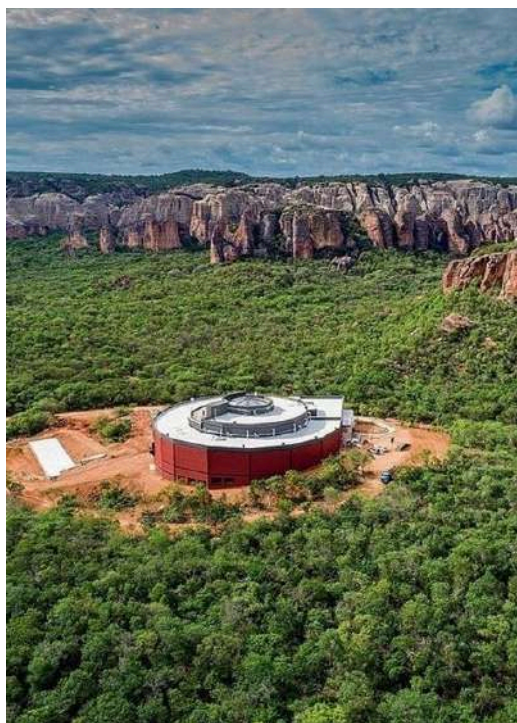
Tomaremos o café da manhã e então iremos em direção ao Circuito do Desfiladeiro da Capivara, um lugar especial, pois foi o primeiro visitado pela Dra. Niède Guidon ao chegar à região.

Niède Guidon é uma arqueóloga e professora franco-brasileira referência em pesquisa de pinturas rupestres no mundo, ela é uma figura de crucial importância para o Pq. Serra



da Capivara, pois junto ao conhecimento de moradores locais, ela foi a responsável por diversas expedições de escavação e descoberta da região que hoje é Pq. Nacional.

Durante o circuito visitaremos vários sítios arqueológicos, iniciaremos pela “Toca da Entrada do Pajaú”, pequeno abrigo com dezenas de pinturas que retratam o cotidiano dos povos que viveram nessa região, essas pinturas datam de 12.000



anos. Passaremos pela “Toca do Inferno”, onde não encontraremos pinturas, mas seremos recompensados pela beleza natural do local.

Logo após visitaremos a “Toca do Barro” e a “Toca da Entrada do Baixão da Vaca”, abrigo com 100 metros de comprimento onde se encontra 749 pinturas rupestres, a maioria delas bem visíveis, seguindo até “Toca do Paraguaio”, primeiro sítio a ser catalogado pelos pesquisadores, onde foram

encontrados dois esqueletos com datação de 7.000 e outro de 8.670 anos.

O almoço será no povoado de Barreirinho onde almoçaremos comida caseira e em seguida, faremos a visita à Fábrica de Cerâmica Serra da Capivara. Na parte da tarde, visitaremos o famoso Museu da Natureza onde ficaremos até o entardecer.

Ao retornar para o hotel, teremos um jantar espetacular nos aguardando!



Caldeirão dos Rodrigues e Museu do Homem Americano

DIA 5

Após o café da manhã, iniciaremos o dia com um passeio pelos sítios arqueológicos até chegar a um dos lugares mais icônicos da Capivara: o Circuito do Caldeirão dos Rodrigues, famoso pela escadaria em forma de via ferrata que nos leva até um dos pontos mais famosos de todo parque.



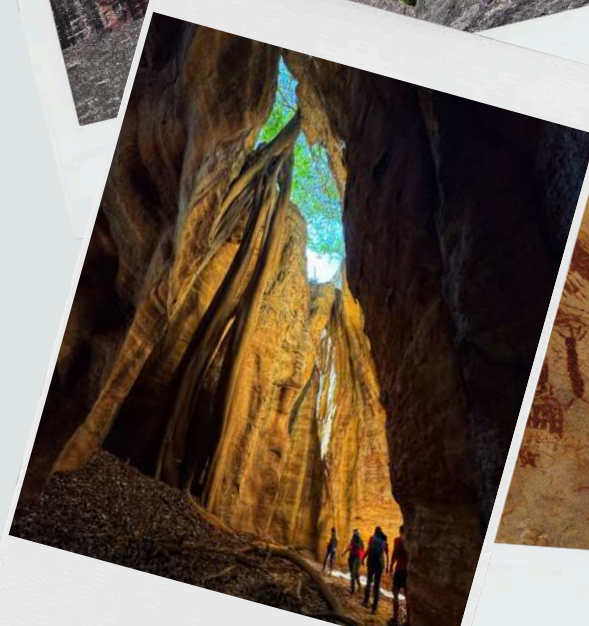
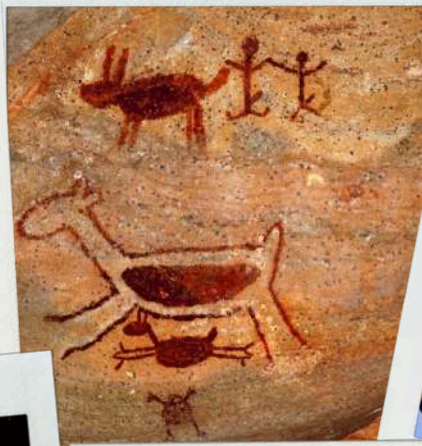
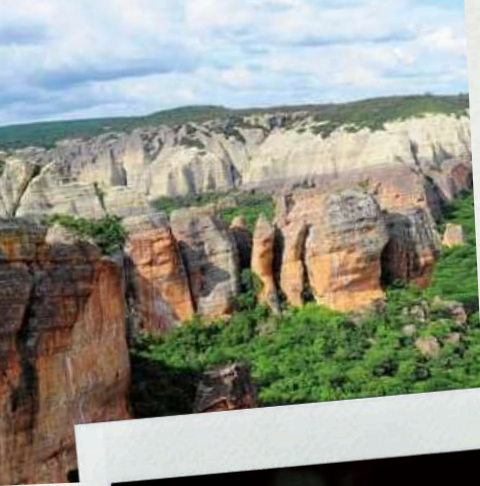
Lá, visitaremos alguns sítios, entre eles a “Toca do Caldeirão dos Rodrigues”, um dos principais sítios do Parque, onde observaremos um conjunto de pinturas belíssimas e bem visíveis, bem como vestígios de fogueiras feitas pelos nativos há mais de 18 mil anos.

A parada para almoço será na comunidade Sítio do Moco, em restaurante com comida caseira, típica local.

Na parte da tarde, visitaremos o Museu do Homem Americano, um verdadeiro espetáculo que mescla tecnologia com informações impressionantes.

O jantar será na cidade de São Raimundo Nonato, onde aproveitaremos para conhecer um pouquinho mais a cidade base para a Serra da Capivara e a noite, retornaremos ao hotel para descansar ou tomar um banho de piscina.



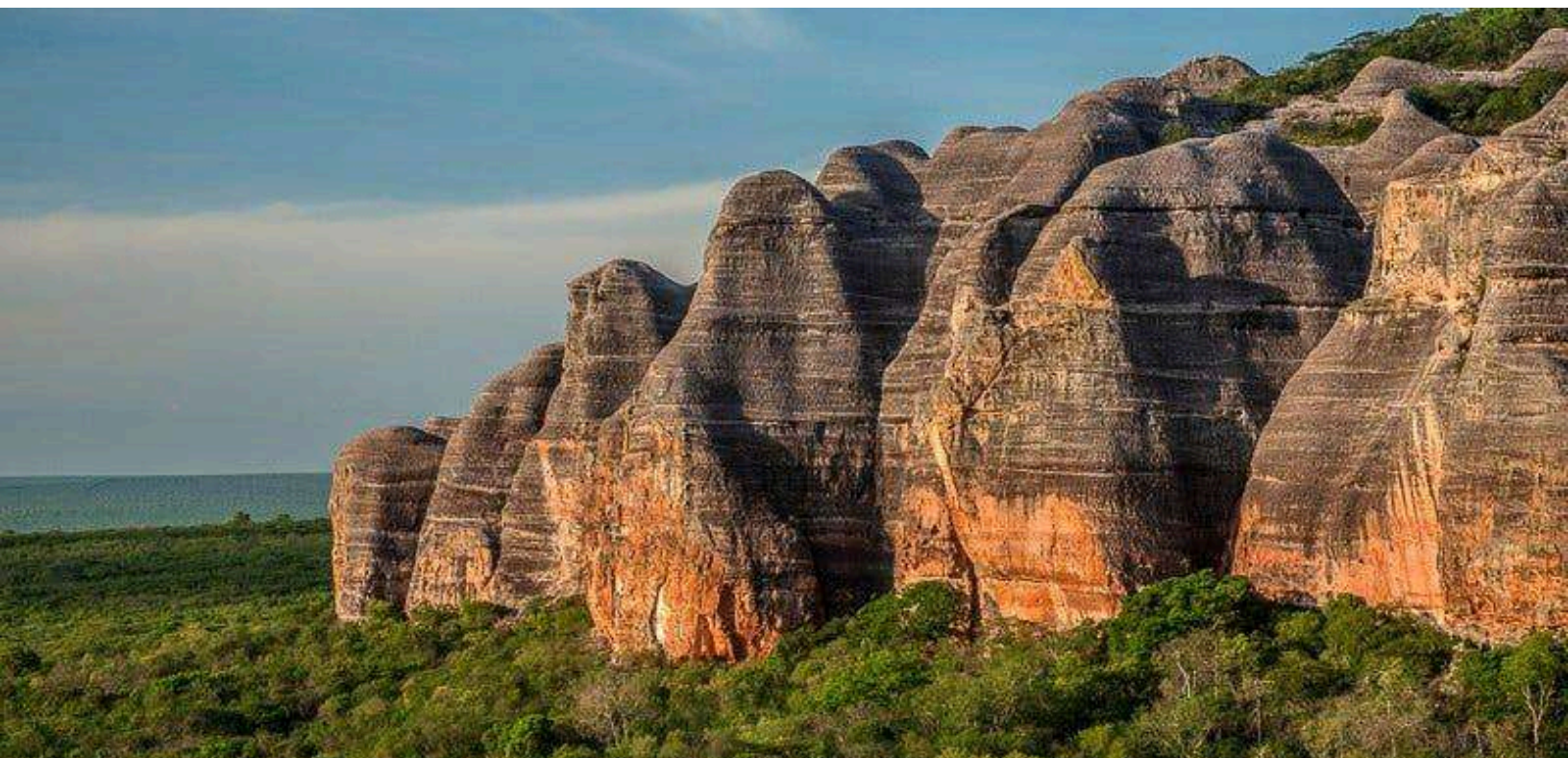


Pq. Nacional Serra das Confusões, um espetáculo!

DIA 6

Após o café da manhã, nos deslocaremos até a cidade de Caracol, a porta de entrada para o Pq. Nacional da Serra das Confusões, onde passaremos o dia! O primeiro passeio será a trilha Cores da Caatinga com 4 km de caminhada ida e volta onde observaremos a vegetação local e geologia com algumas vistas panorâmicas.

Em seguida passaremos na Janela do Sertão com sua vista maravilhosa, um verdadeiro ícone do Parque.



Nesse dia, entregaremos a você um delicioso lanche de trilha que será o substituto do nosso almoço, pois não há estrutura de restaurante nas Confusões. Depois de almoçar, seguiremos para a Gruta do Riacho dos Bois, uma fenda em uma rocha de formação de arenito com mais de 1 km de comprimento e em alguns pontos com mais de 50 metros de altura, esse local é espetacular e considerado um dos símbolos do Parque.

Ao entardecer, chegaremos de volta ao hotel para jantar e então ter a noite livre.



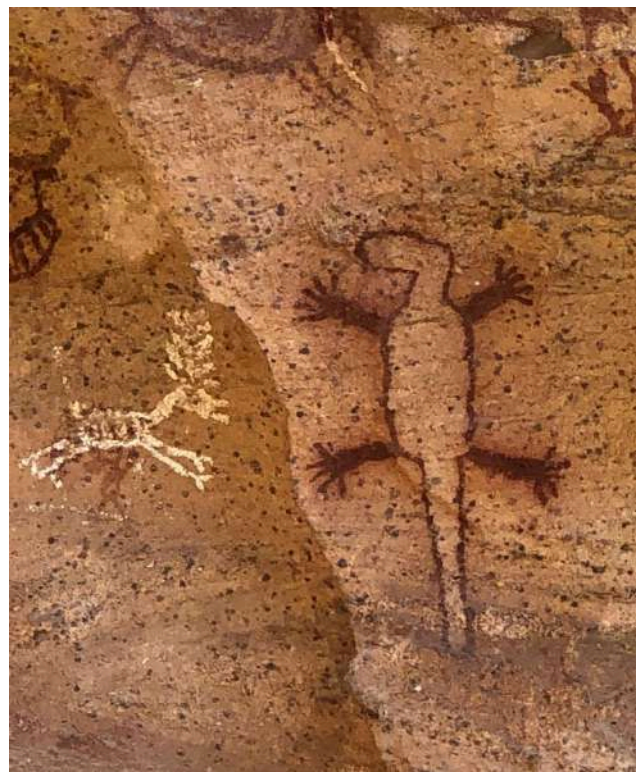
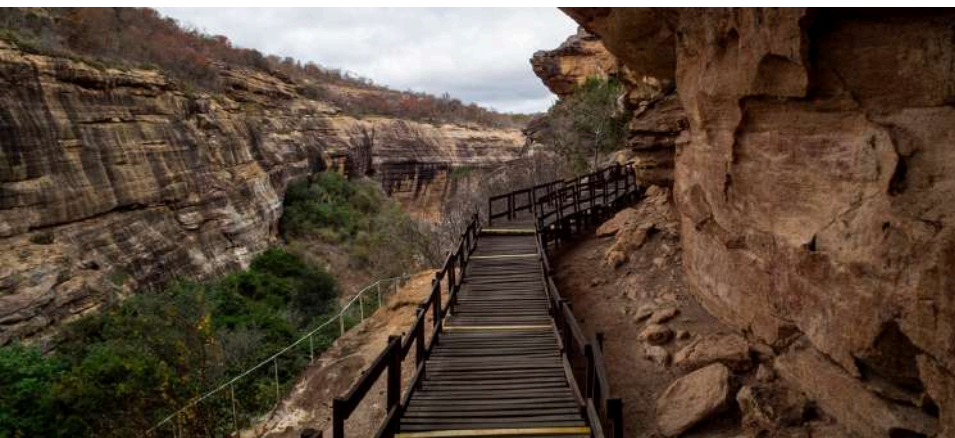
Almoço de despedida e transfer para o Aeroporto de Petrolina

DIA 7

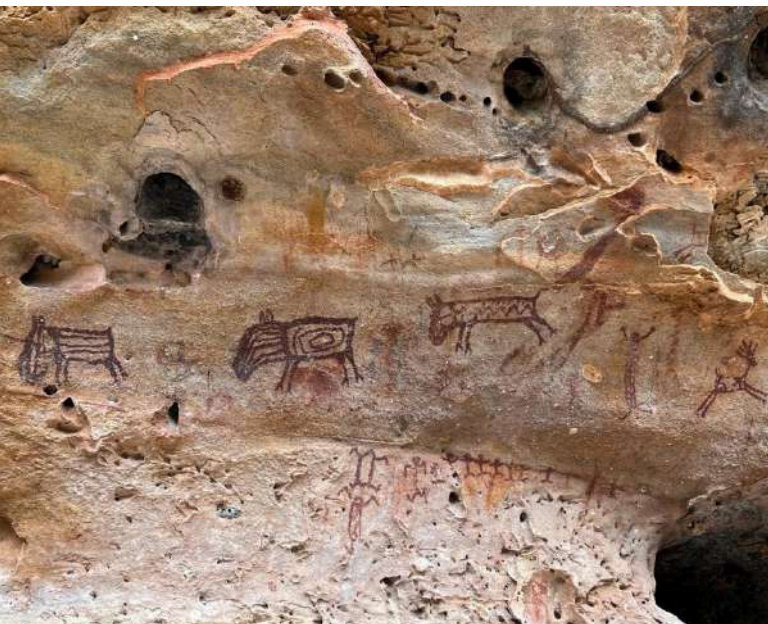
Após o café da manhã, você terá um tempinho para organizar suas malas! O transfer partirá por volta das 08h30 da manhã e nós faremos uma parada para o almoço de despedida no caminho! Nosso horário estimado de chegada no Aeroporto de Petrolina é as 15h00 da tarde, pedimos que se atentem aos voos recomendados para ter certeza que você conseguirá embarcar com tranquilidade de volta para casa!



Uma viagem tão especial como a Serra da Capivara e Serra das Confusões deixará saudades, tire boas fotos, guarde lindas lembranças e carregue consigo os sabores mágicos dessas terras que têm muito a nos ensinar sobre nosso próprio povo!



Nível de dificuldade da experiência:



Esse roteiro possui trilhas e caminhadas de nível fácil / moderado, são trajetos que variam de 05 a 10 km de caminhada por dia, recomendamos para pessoas que tenham condicionamento físico e que gostem de realizar caminhadas. Esse roteiro não é recomendado para pessoas sedentárias.

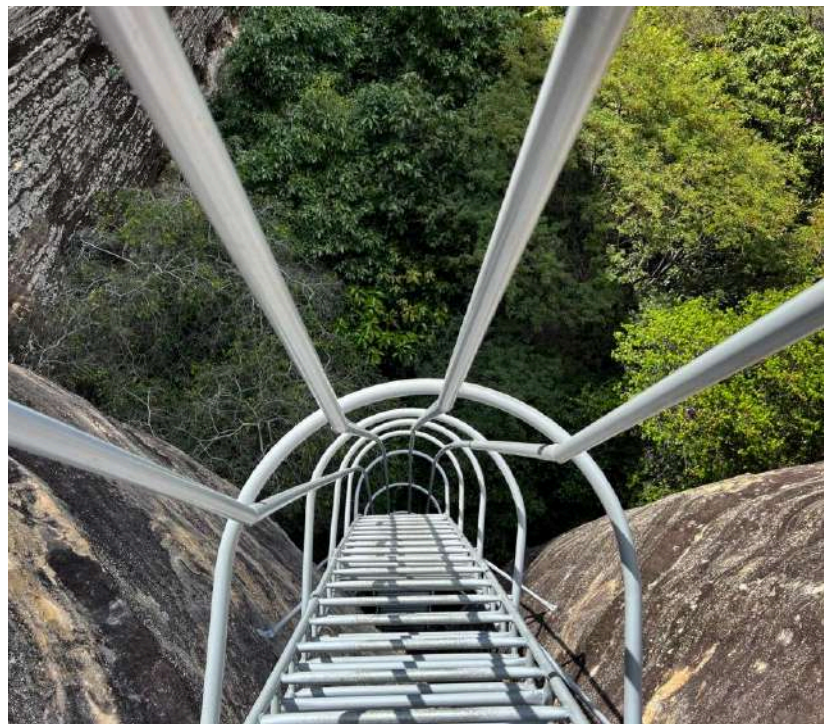
Dia 1: Sem trilhas e caminhadas significativas

Dia 2, 3 e 4: Trilha de 05 km no total

Dia 5: Trilha de 10 km no total, essa caminhada é nível moderada por conta da distância e também pelos sobes e desces, porém há a opção de realizar apenas um dos circuitos que tem apenas 05 km de extensão, tornando a trilha mais fácil, se desejar.

Dia 06: Trilha de 06 km no Total

Dia 07: Sem trilhas e caminhadas significativas



Refeições típicas inclusas

Todas as refeições de café da manhã, almoços e jantares típicos!

Sempre que abrimos um novo destino no VaiViver, nós selecionamos a dedo todas as experiências que você irá desfrutar, ou seja, escolhemos restaurantes que servem comida típica regional de extrema qualidade para que você conheça o melhor da culinária de seu destino e trabalhamos somente com as agências locais que envolvam a comunidade local em suas operações, realizando um belo trabalho de desenvolvimento sustentável na região!

Todas as refeições de seu roteiro estão inclusas, café da manhã, almoço completo, jantares típicos, um deles com música local ao vivo!

As refeições inclusas são preparadas de forma artesanal e com todo o cuidado e carinho utilizando ingredientes frescos e típicos da região!

Comida simples e deliciosa enquanto aproveitamos os Parques Nacionais.

Desfrutar da gastronomia local faz parte de uma verdadeira imersão de ecoturismo!



Fique tranquilo caso você seja vegetariano, vegano ou intolerante a lactose, nós conseguimos te atender e você também viverá essa experiência gastronômica!

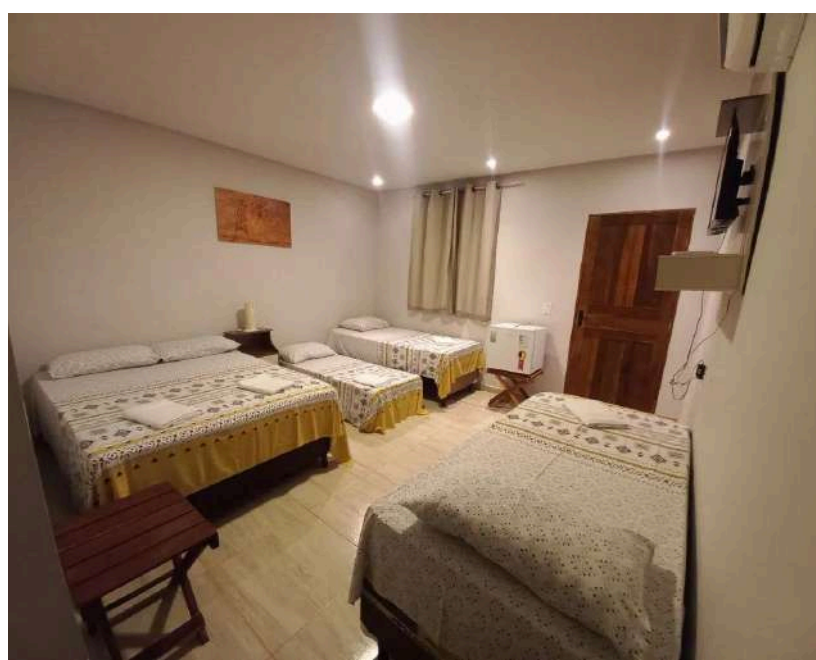
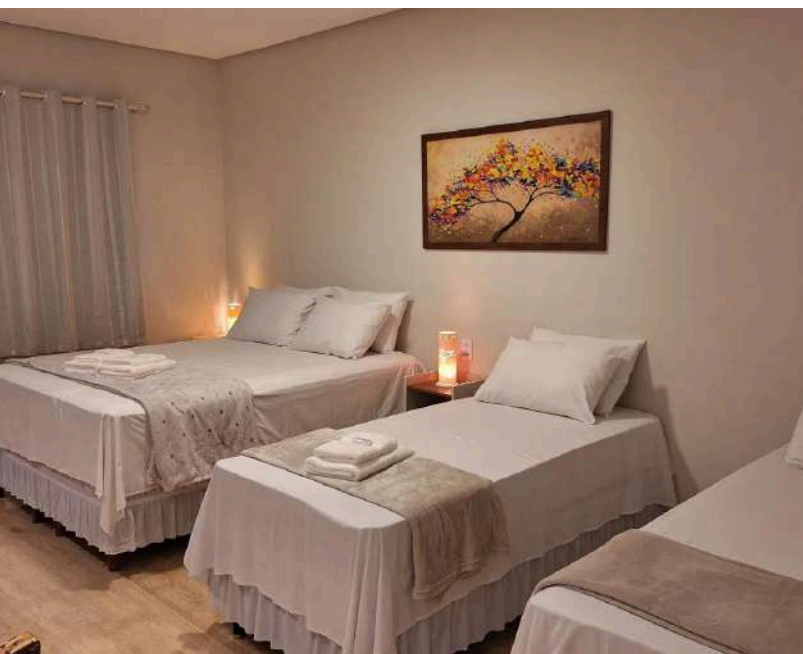


O hotel

A sua acomodação foi escolhida a dedo pensando em conforto, qualidade e descanso.

Localizada a apenas 5 minutos do Pq. Nacional Serra da Capivara, o hotel conta com quartos amplos, arejados e com ar condicionado. O café da manhã é um espetáculo a parte, as redes alegrem as tardes e a piscina é a cereja do bolo ao finalizar um dia sob os dias quentes do Piauí!

Independente da escolha de sua acomodação, você ficará bem hospedado e contará com a cordialidade e acolhimento dos colaboradores locais! Escolhemos um ambiente acolhedor para que você se sinta em casa durante sua viagem!



Confira tudo que está incluso em seu pacote de viagem!



Recepção no Aeroporto de Petrolina (PNZ) – Pernambuco.



Transfer desde o Aeroporto de Petrolina até o hotel na Serra da Capivara e todos os passeios do roteiro



Pousada imersa no Povoado Sítio do Mocó, no coração do Parque Nacional



Todas as refeições de café da manhã, almoços, jantares típicos, sendo um deles bem especial com música ao vivo!

Todos os passeios descritos nesse guia de bordo



Dia 1 – Recepção, almoço de boas vindas e transfer até a Serra da Capivara!

Dia 2 – Trilha Hombu: o famoso Boqueirão da Pedra Furada

Dia 3 – Serra Branca, Baixão das Andorinhas e jantar especial

Dia 4 – Desfiladeiro da Capivara, Museu da Natureza e Cerâmicas

Dia 5 – Caldeirão dos Rodrigues e Museu do Homem Americano

Dia 6 – Pq. Nacional Serra das Confusões, um espetáculo!

Dia 7 – Almoço de despedida e transfer de volta para o Aeroporto de Petrolina





Equipe local especialista no Jalapão e que envolve completamente a comunidade na cadeia de prosperidade do ecoturismo!



Equipe do VaiViver



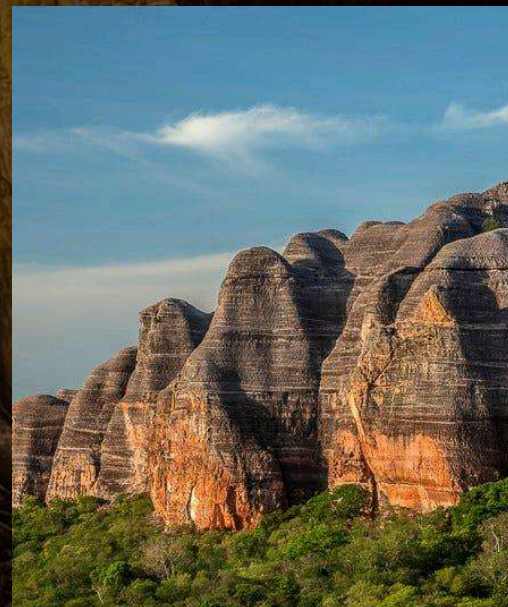
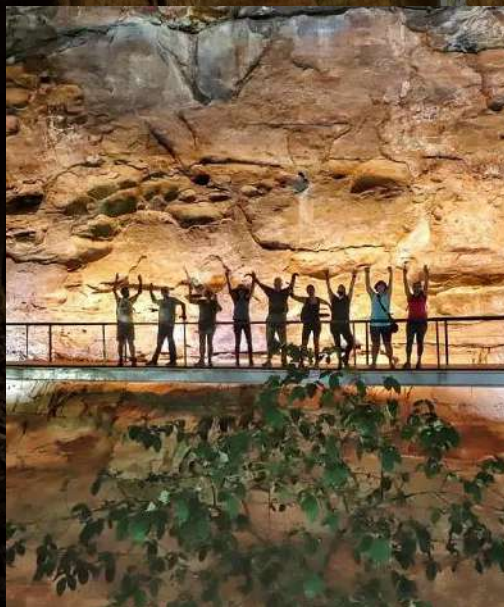
Seguro viagem



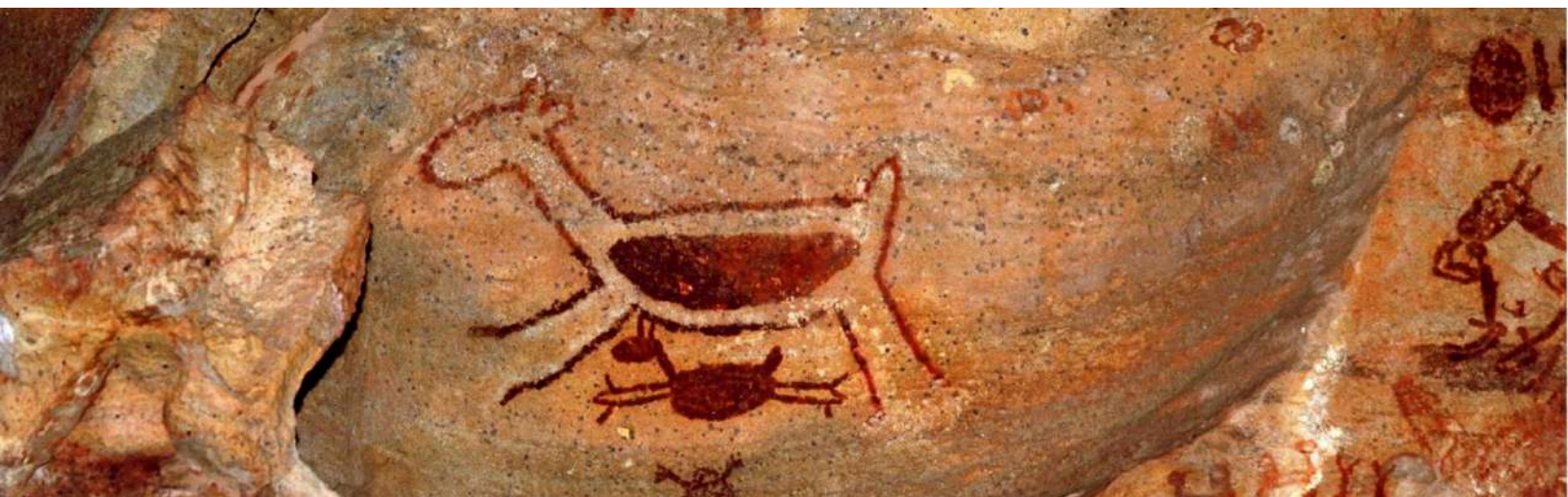
Brindes exclusivos VaiViver!



Além de tudo isso, você ainda contribui com os projetos de sustentabilidade apoiados pelo VaiViver. [Clique aqui](#) para saber mais!



Horários e recomendações de voos



Saída de 17 a 23 de maio:

Voo de ida: LA3388 – Voo LATAM Saindo as 07h05 do Aeroporto de Guarulhos (GRU) chegando no Aeroporto de Petrolina (PNZ) as 09h40 da manhã.

Voo de volta G31295 - Voo GOL Saindo as 16h50 do Aeroporto de Petrolina (PNZ) chegando no Aeroporto de Guarulhos (GRU) as 19h40 da noite.

Saída de 23 a 29 de agosto:

Voo de ida: LA3388 – Voo LATAM Saindo as 07h05 do Aeroporto de Guarulhos (GRU) chegando no Aeroporto de Petrolina (PNZ) as 09h40 da manhã.

Voo de volta G31295 - Voo GOL Saindo as 16h50 do Aeroporto de Petrolina (PNZ) chegando no Aeroporto de Guarulhos (GRU) as 19h40 da noite.

Saída de 15 a 21 de novembro:

Voo de ida: LA3388 – Voo LATAM Saindo as 07h05 do Aeroporto de Guarulhos (GRU) chegando no Aeroporto de Petrolina (PNZ) as 09h40 da manhã.

Voo de volta G31295 - Voo GOL Saindo as 16h50 do Aeroporto de Petrolina (PNZ) chegando no Aeroporto de Guarulhos (GRU) as 19h40 da noite.

*Grupo
pequenos e
experiência
personalizada!*

O que levar para a sua imersão?



“

Na hora de fazer as malas, confira nosso check-list para ter certeza de que está levando tudo, principalmente a alegria!

”

Na Mala

- ✓ Documento com foto
- ✓ Tênis ou bota para trilhas
- ✓ Roupas de banho (piscina)
- ✓ Protetor solar e repelete
- ✓ Roupas leves
- ✓ Calça de trilha
- ✓ Shorts
- ✓ Camisetas UV
- ✓ Boné e chinelo
- ✓ Anorak ou capa de chuva
- ✓ Itens de higiene pessoal
- ✓ Carregador portátil

Na Alma

- ✓ Alegria
- ✓ Felicidade
- ✓ Empatia
- ✓ Gratidão
- ✓ Paciência
- ✓ Diversão
- ✓ e Alto Astral!

Como se vestir e o que levar para sua viagem?



- ✓ Roupas confortáveis
- ✓ Calça ou shorts de esporte
- ✓ Camiseta dryfit com UV
- ✓ Boné



- ✓ Garrafa de água para os passeios



- ✓ Bota de trilha ou tênis de qualidade com solado de borracha



- ✓ Mochila pequena de 20 litros para carregar seu pertences na trilha!



- ✓ Leve também uma Anorak ou capa de chuva!

Expedição Serra da Capivara e das Confusões

INVESTIMENTO

PAGAMENTO VIA CARTÃO

**QUARTO
COMPARTILHADO**
(por pessoa)

R\$ 6.997

OU

10X R\$ 699

sem juros

**QUARTO
DUPLO/CASAL**
(por pessoa)

R\$ 7.297

OU

10X R\$ 729

sem juros

**QUARTO
INDIVIDUAL**
(por pessoa)

R\$ 7.997

OU

10X R\$ 799

sem juros

**A vista ou parcelado em até 10x SEM
JUROS no cartão de crédito!**



Expedição Serra da Capivara e das Confusões

INVESTIMENTO

CONDIÇÕES EXCLUSIVAS E ESPECIAIS SOMENTE
PARA PAGAMENTOS VIA PIX

PAGAMENTO VIA PIX

QUARTO COMPARTILHADO

Valor por pessoa
DE

~~R\$ 6.997~~
POR

R\$ 6.797

A VISTA NO PIX

QUARTO DUPLO/CASAL

Valor por pessoa
DE

~~R\$ 7.297~~
POR

R\$ 7.097

A VISTA NO PIX

QUARTO INDIVIDUAL

Valor por pessoa
DE

~~R\$ 7.997~~
POR

R\$ 7.797

A VISTA NO PIX

Utilize o cupom

CAPIVARA200

e recebe um desconto exclusivo de R\$200
pra pagamento via pix.

Garanta sua experiência!



Caso tenha dúvidas ou precise de mais informações,
clique aqui e entre em contato conosco!



“

*Grupo exclusivo de
apenas 14 pessoas
para as Expedições
de 2026! Garanta
sua vaga!*

”

Fale conosco e saiba o passo a passo para
garantir sua vaga nessa experiência única!

**QUERO PARTICIPAR DA
EXPERIÊNCIA!**

Viva essa aventura com o VaiViver!

Somos uma agência de ecoturismo fora do convencional! Desde 2016, o VaiViver realiza viagens de experiência como ferramenta de autoconhecimento e transformação de vida. Todas as nossas atividades são realizadas em destinos de natureza exuberante, onde podemos nos desligar do dia a dia e conseguimos nos reconectar com nossa verdadeira essência!

Você pode saber mais sobre o VaiViver [clikando aqui!](#)

